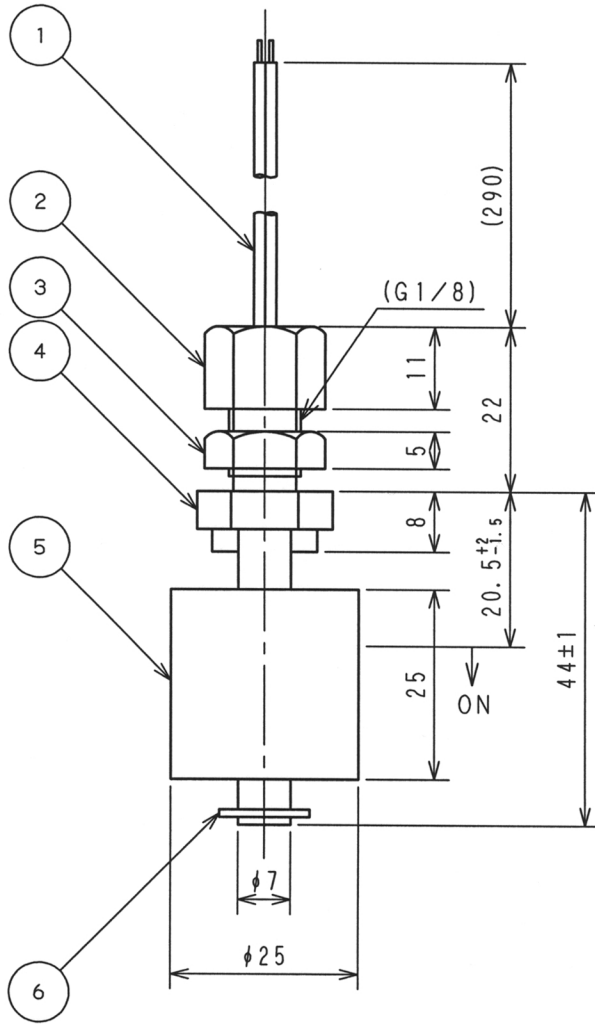


符合	年 月 日	訂 正 履 歴	記印	検印	検印
△	2007年04月02日	電気定格 (100V仕様廃止)	上田	西坂	花本

※寸法公差無き箇所については、JIS B0405 (記号: v) を適応する。

御 社 受 領 欄	
受領日	
会社名	
担当者名	印

※動作寸法値は、「フロート高さ×フロート比重÷液体比重 (1.0)」で算出しています。
 ※リバーシブル機能：フロートを逆にすると動作方向が逆になります。



△

リード線	赤
接点容量	50W DC/AC
接点間耐電圧	500V DC
最大開閉電圧	300V DC/AC
最大開閉電流	0.5A DC/AC
絶縁抵抗	100MΩ以上
耐 圧	0.2MPa (常温)
温 度	-10℃~+80℃ (大気圧)
比 重	0.7±0.05

6	ストッパー	SUS304	1
5	フロート	PP発泡	1
4	本 体	P. P.	1
3	ナット	P. P.	1
2	ユニオンスリーブ	P. P.	1
	ユニオンナット	P. P.	1
1	リード線	AWG22	2
番号	名称	材質	数量

	単位	mm	型式	MFS17-C (ユニオン付)	品名	レベルスイッチ
製 図	検 印		検 印	材 質	図 番	980210-△
				尺 度		理光フロートテクノロジ株式会社
						一覧表参照
						1/1