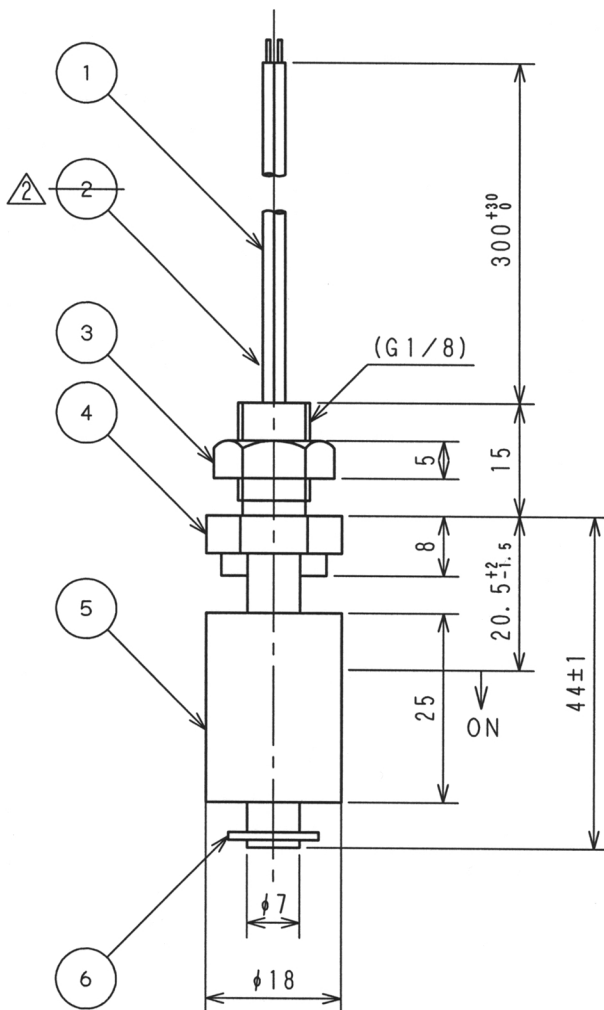


符合	年 月 日	訂 正 履 歴	記印	検印	検印
△	2007年04月02日	電気定格 (100V仕様廃止)	上田	西坂	花本
△	2015年03月16日	保護チューブの廃止 (2015年07月01日受注分より開始)	上田	西坂	花本

※寸法公差無き箇所については、JIS B0405 (記号: v) を適応する。

御 社 受 領 欄	
受領日	
会社名	
担当者名	印

※動作寸法値は、「フロート高さ×フロート比重÷液体比重 (1.0)」で算出しています。  
 ※リバーシブル機能：フロートを逆にすると動作方向が逆になります。



△

リード線	赤
接点容量	50W DC/AC
接点間耐電圧	500V DC
最大開閉電圧	300V DC/AC
最大開閉電流	0.5A DC/AC
絶縁抵抗	100MΩ以上
耐 圧	0.2MPa (常温)
温 度	-10℃~+80℃ (大気圧)
比 重	0.7±0.05

6	ストッパー	SUS304	1	
5	フロート	PP発泡	1	
4	本 体	P. P.	1	
3	ナット	P. P.	1	
△	2	保護チューブ	ビニール	+
1	リード線	AWG22	2	
番号	名称	材質	数量	

		単位	mm	型式	MFS17-D	品名	レベルスイッチ
製 図	検 印	検 印	材 質	一 覧 表 参 照	尺 度	図 番	920308-△ (↓ON)
							理光フロートテクノロジー株式会社